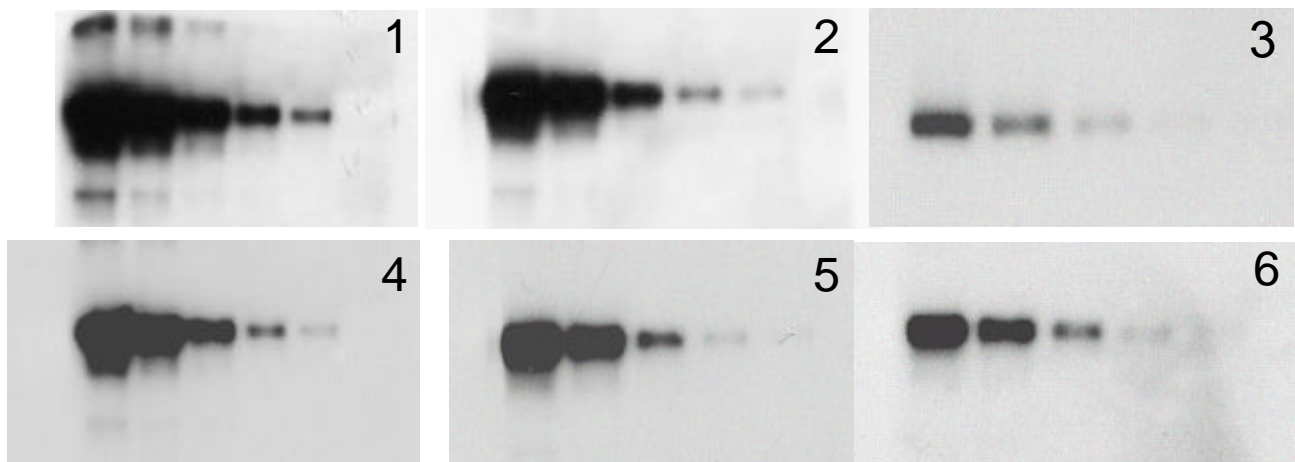


PhosphaGLO™

PhosphaGLO Reserve™

Chemilumineszente Substrate für die alkalische Phosphatase



PhosphaGLO Reserve™(1;4) PhosphaGLO™(2;5) CDP-Star (3;6)

auf PVDF-Membran (1-3) und Nitrozellulose (4-6). Maus IgG (2 ng bis 3,2 pg) per SDS-PAGE aufgetrennt und auf Membran transferiert. Detektion mit Ziege-Anti-Maus IgG-Biotin(1/1000)und Streptavidin-AP(1/10000).CDP-Star wurde vor Zugabe auf Nitrozellulose mit Nitro-BlockII™ Lumineszenzverstärker versetzt. Filminkubation: 10 min.

- **Höchste Sensitivität für Blotting und ELISA**
- **Detektionslimits: 100 pg PhosphaGLO™**
500 fg PhosphaGLO Reserve™
- **Emmissionsdauer > 5 Tage**
- **Ein-Komponenten-Substrat**

medac

