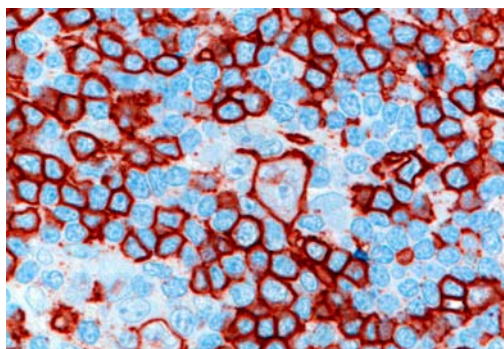


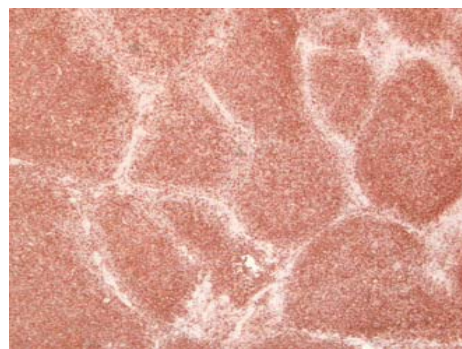
Hodgkin Lymphome

Lymphom	Wachstumsmuster	kleine Zellen	große Zellen	Immunhistochemie					Besonderheiten	ICDO-Schlüssel
				CD20	CD30	CD15	EMA	CD45		
noduläres lymphozytenreiches prädominantes Hodgkin Lymph. (nod. Paragranulom)	nodulär +/- diffus	Lymphozyten Epithelioidzell-Cluster	L&H-Zellen Popcorn-Zellen	+	-/(+)	-	+/-	+	CD79, J-chain, CD57+ NK-Zellen, Vim-, CD75; Bcl6, Oct2, Pax5, Bob1, CD10-Depletion, nodulär, selten diffus	9659/3
diffuses Paragranulom (T-cell-richtig B-cell-Lymph.)	diffus	Lymphozyten, zT. pleomorph Epithelioidzellen	L&H-ähnlich	+	(+)/-	-	(+)/-	+	weitgehend identisch wie NLPHL	9659/3 oder 9680/3
noduläre Sklerose I,II	nodulär, Sklerose+, +/- Nekrose	Lymphozyten, Eos., Plasma- u. Epithelioid-Z.	Hodgkin-, Sternberg-Reed- und Lakunarzellen	-/(+)	+	+/(-)	-	-	Vim, Pax5, Traf1, NFkB, p53, LMP1+/-, EBER+/-, Oct2-/+ , Bob1-/+ , CD79+/-, J-Kette-, bcl2+ Hodgkin Zellen mit schlechterer Prognose	9663/3
lymphozytenreiche Variante des Klassischen M. Hodgkin	nodulär, interfollikulär	Lymphozyten, Eos., Plasma- u. Epithelioid-Z.	Hodgkin-, Sternberg-Reed- und „mummified“-Z.	-/(+)	+	+/(-)	-	-	wie NS, kleine Lymphozyten; wie Mantel-Zellen, IgD, IgM	9651/3
Mischtyp	interfollikulär oder diffus	Lymphozyten, Eos., Plasma- u. Epithelioid-Z.	Hodgkin-, Sternberg-Reed- und Lakunarzellen	-/(+)	+	+/(-)	-	-	wie NS	9652/3
Lymphozytenarmer Typ	diffus, zellarm	Lymphozyten, Eos., Plasma- u. Epithelioid-Z.	Hodgkin-, Sternberg-Reed- und Lakunarzellen	-/(+)	+	+/(-)	-	-	wie NS	9653/3

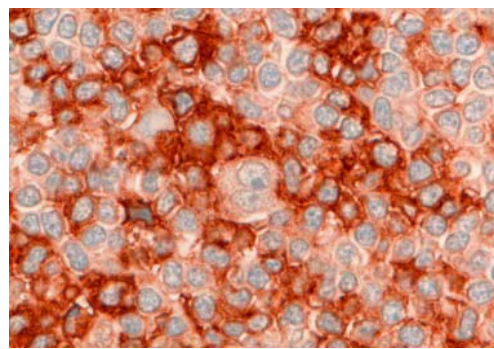
Noduläres lymphozytenreiches prädominantes Hodgkin Lymphom



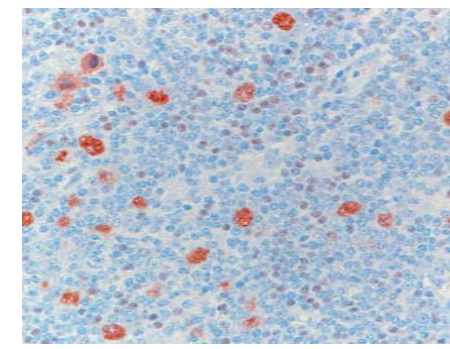
NCL-CD20-L26



NCL-NK1(CD57 low)



NCL-NK1(CD57 high)



NCL-OCT2

Tabelle und Abbildungen mit freundlicher Genehmigung von Prof. Dr. H. Merz, Universität Lübeck, Institut für Pathologie